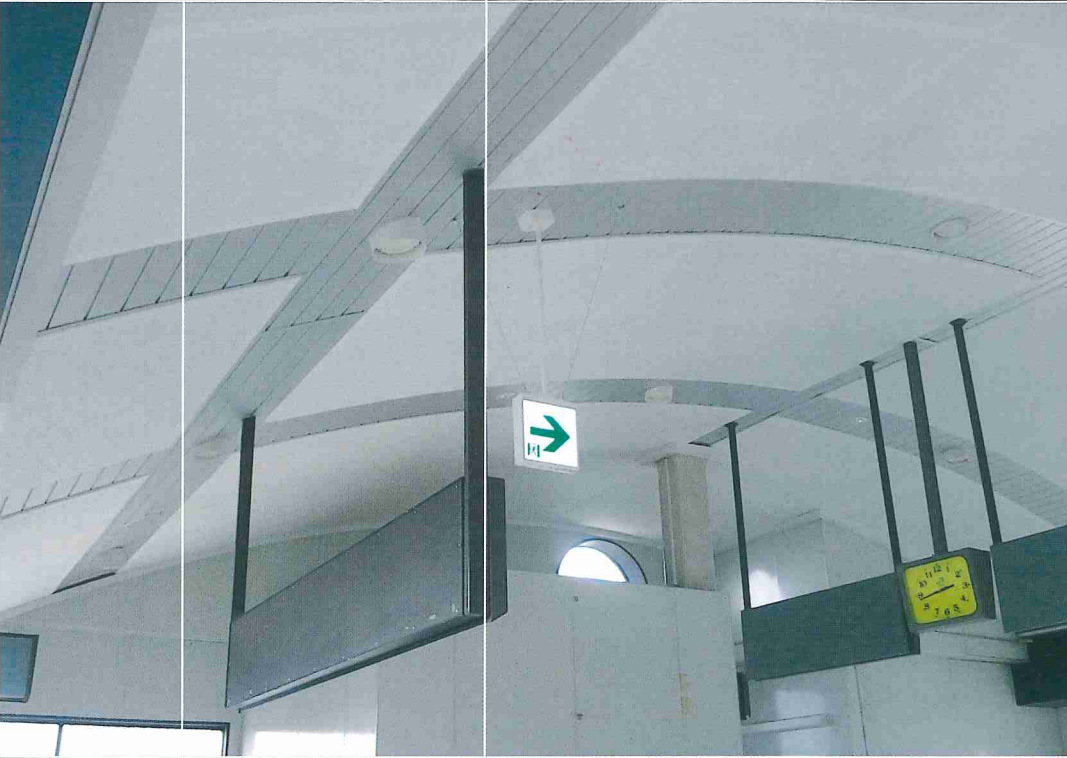


www.kyoritsukogyo.co.jp

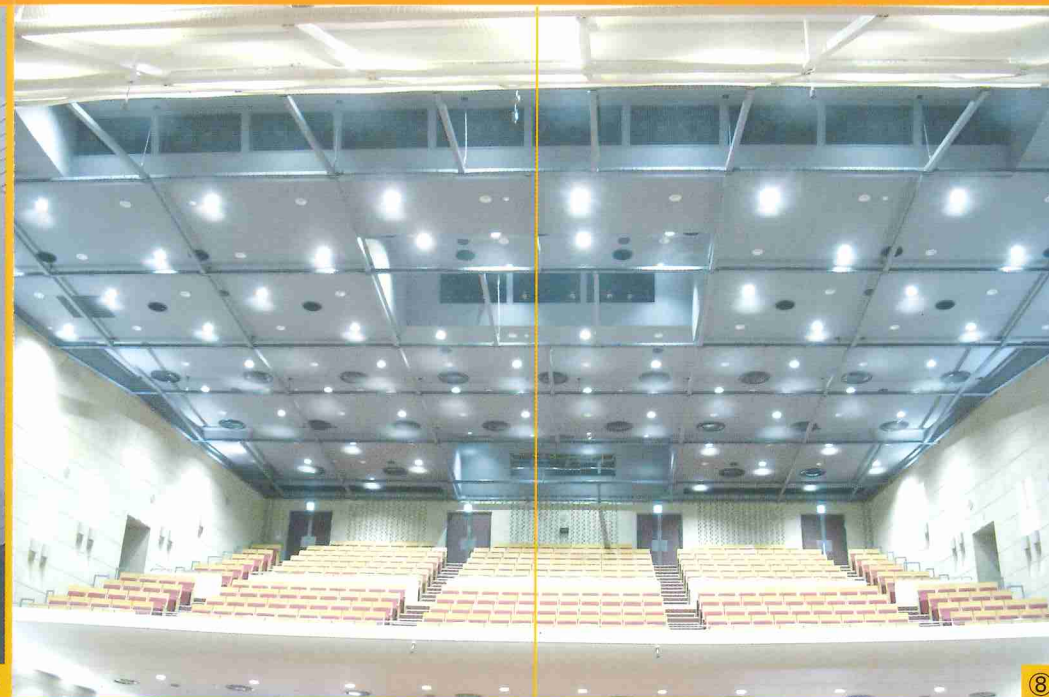


協立工業株式会社
Kyoritsu Industries Co.,Ltd.

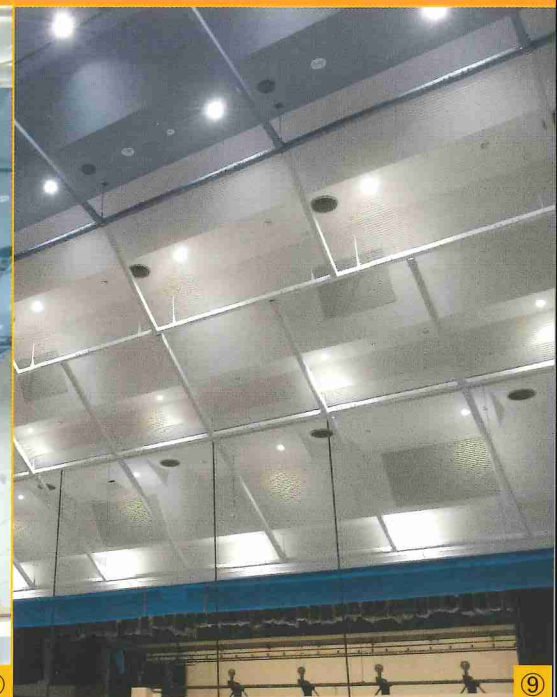
〒104-0041
本社 : Adress: 東京都中央区新富 1-15-7
Tel:03-3552-2951 Fax:03-3551-0576
〒321-0106
宇都宮支店 : Adress: 栃木県宇都宮市上横田町 773
Tel:028-658-1155 Fax:028-658-1157
〒321-0106
宇都宮工場 : Adress: 栃木県宇都宮市上横田町 773
Tel:028-658-5678 Fax:028-658-1157



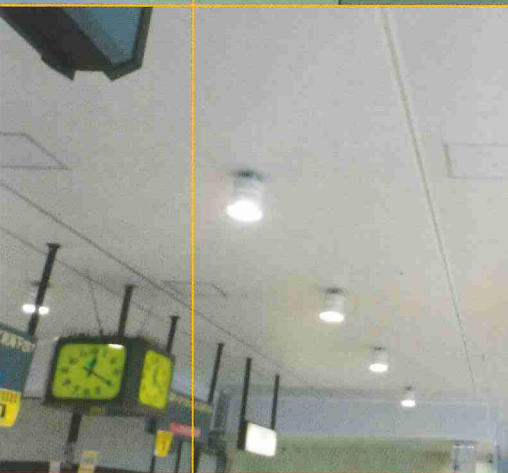
①



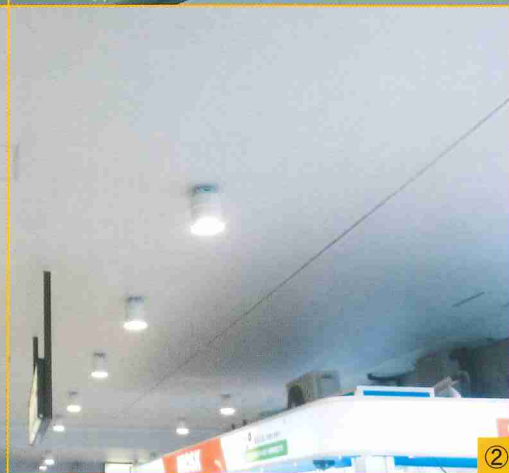
⑧



⑨



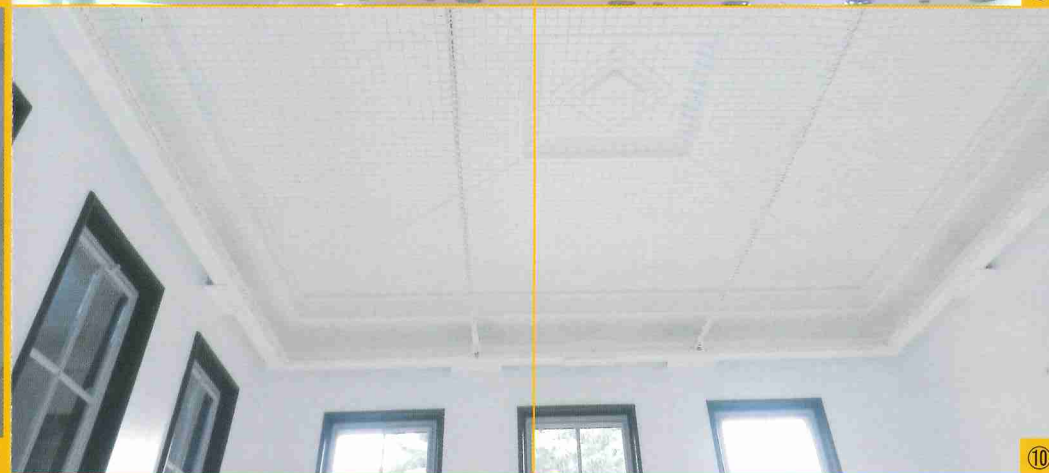
②



③



⑩



⑬



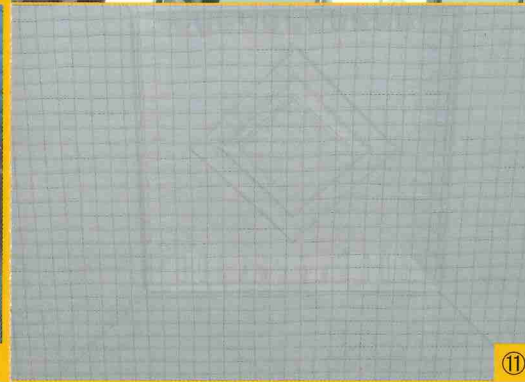
④



⑤



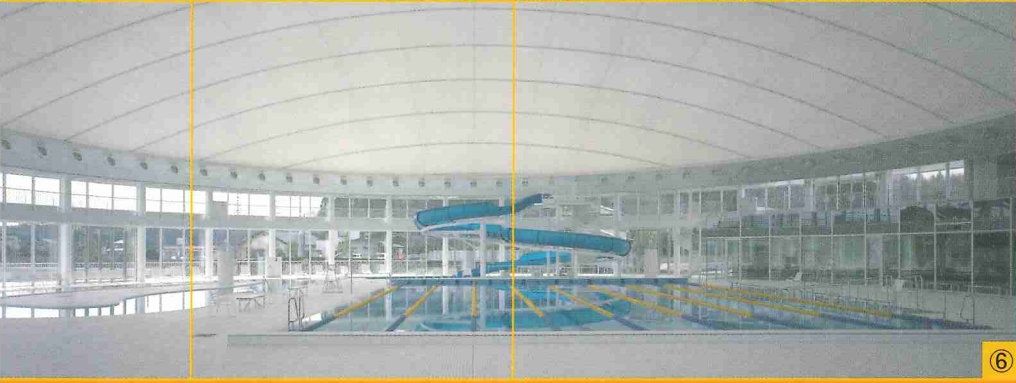
⑪



⑫



⑬



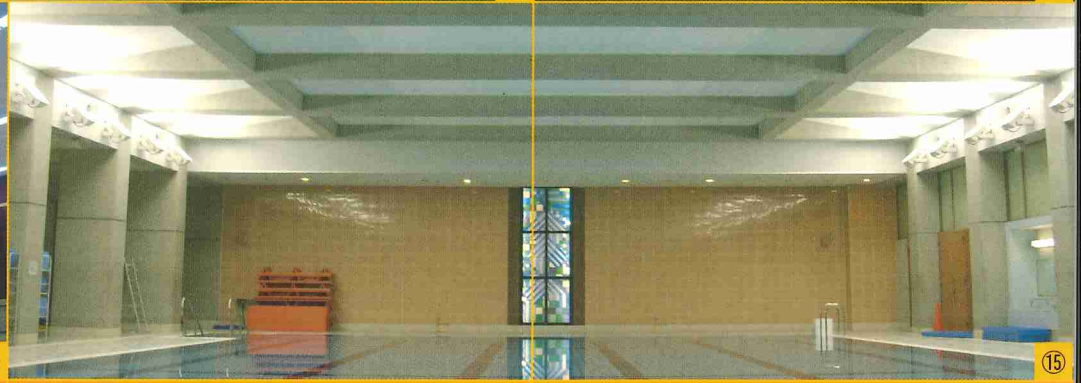
⑥



⑦



⑭



⑮

膜天井は軽快で安全な空間を創出します。
・天井面構成部材の質量は2kg/m²以下に収まりますので、安全であり、また吊り天井に使用できます。
・専用の膜定着金物を使用し、サグ(たわみ)の少ない膜天井が可能です。
・施工性に大変優れています。
・フェールセーフネットで培った技術を応用し、膜材にフェールセーフ機能を持たせることも可能です。
・膜材は、不燃材・準不燃材・防炎材の中から、また、吸音性能・耐湿性能に優れた膜材のご提供も可能です。
・下記の設備との取合いも可能です。
点検口 露出型・埋込み型照明 排気ダクト 煙感知器 スピーカー 防犯カメラ

- ①③ JR 北八王子駅 (東京都)
- ②④ JR 西八王子駅 (東京都)
- ⑤ 岩手県営体育館 (岩手県)
- ⑥ ドリームプールかわち (栃木県)
- ⑦ 宇都宮短期大学多目的アリーナ (栃木県)

- ⑧⑨ たましん RISURU ホール (東京都)
- ⑩⑪ 某講堂吹抜け階段 (東京都)
- ⑫⑬ メム メドウズ 実験住宅 Meme (北海道)
施主：公益財団法人 LIXIL 住生活財団
設計：隅研吾建築都市設計事務所
- ⑭ 某小学校体育館 (東京都)
- ⑮ 某小学校プール (東京都)

フェールセーフネットは安全で安心な空間を創出します。
・国土交通省の天井脱落対策に係る技術基準の解説書に従って設計施工致します。
・既存天井の下に取り付けますので、音響・断熱性能を損ないません。
・天井脱落対策の専用ネットは難燃性高強度繊維素材で、一般のポリエチレンネットに比べ4倍以上の強度を持っています。また、大気中で燃えることがなく、熔融温度もポリエチレン系の150°Cに比べ400°Cと高い数字を示しています。
・専用ネットは最大W3.6m L100mのサイズまで接合部無しの1枚で仕上げますので、ネットの保有引張強度が均一であり、また意匠性にも優れています。