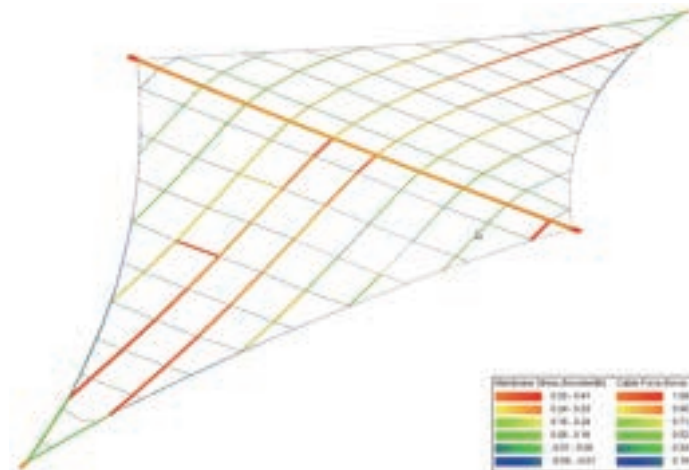


マリンスポーツの技術・造形美を日常に



KF シェード

簡易巻取式テント



Material (Shade Structure)	Color	Material (Shade Structure)	Color
0.00-0.01	Red	0.00-0.01	Red
0.01-0.02	Orange	0.01-0.02	Orange
0.02-0.03	Yellow	0.02-0.03	Yellow
0.03-0.04	Light Green	0.03-0.04	Light Green
0.04-0.05	Green	0.04-0.05	Green
0.05-0.06	Dark Green	0.05-0.06	Dark Green
0.06-0.07	Blue	0.06-0.07	Blue

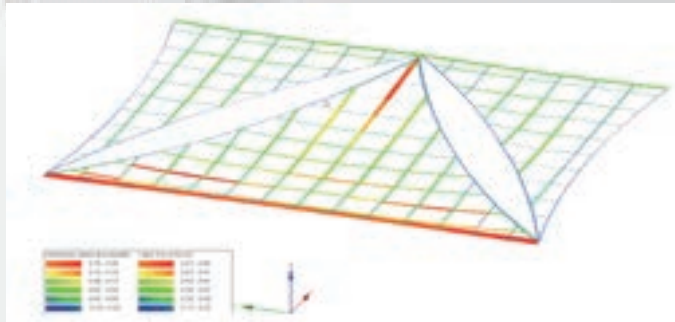
AMS
ADVANCED MEMBRANE STRUCTURES
KYORITSU



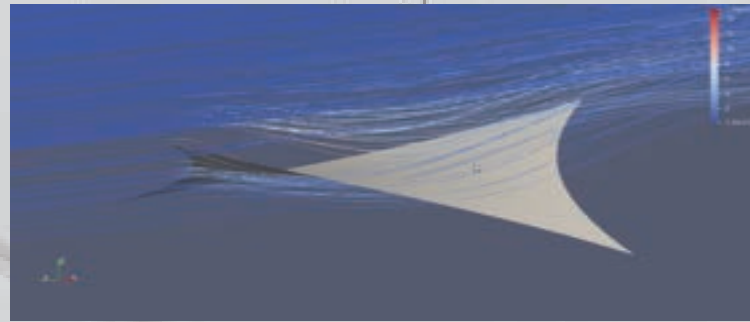
マリンスポーツで洗練されたシステムと、 膜構造で培ったノウハウの融合

設計

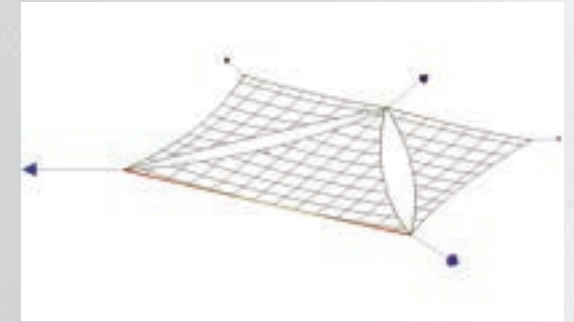
膜構造の膜面解析プログラムを使用し、応力解析・発生反力の算出を行います



膜面応力解析



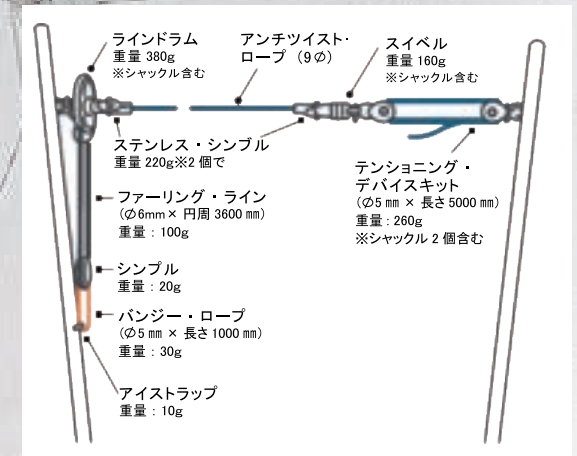
ウインドトンネル (CFD 解析) による膜面検討



発生反力算出

ファリングシステム

ヨットの帆を巻き取るシステム【ファリングシステム】を採用シンプルで美しいだけでなく、耐久性、操作性にも優れています



採用事例



システム仕様

品番	アンチツイストロープ長	日除け可能面積 (目安)
FxSUN 150	7m	~ 24 m ²
FxSUN 250	10m	~ 35 m ²

※FxSUN150 で 20 m² の場合、キットとシェード生地 (ソルティス 86) の総重量は、約 10kg です。

プラン例 ■ : 柱 ■ : ドラム ←↔ : 開閉方向 — : 軸 (アンチツイストロープ)



Rectangle

4つの独立した柱をつなぐ
レクタングルパターン



Triangle

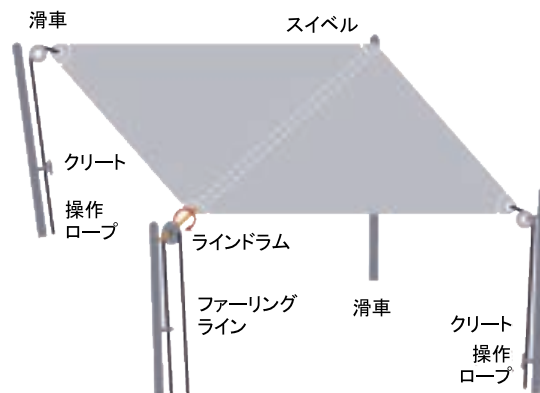
3つの独立した柱をつなぐ
トライアングルパターン



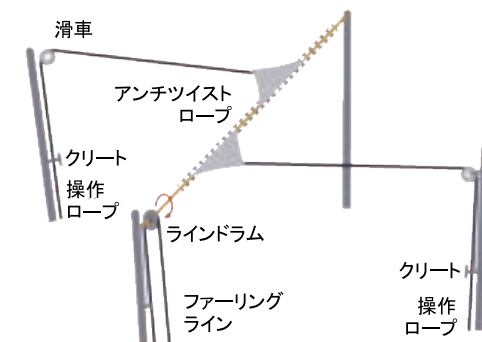
Garden

中庭スペースを有効活用
するパターン

張り出し方
2カ所の操作ロープの固定を外し、シェード生地にテンションを張ります。テンションを張った状態で、クリートや紐留めなどに固定します。



巻き取り方
2カ所の操作ロープの固定を外します。その状態で、フェーリングラインを引っ張り、ラインドラムを回転させることで、アンチツイストロープにシェード生地が巻き付ききます。シェード生地がしっかりと巻き付いたところで、巻き取りを止め、操作ロープをクリートや紐留めなどに固定します。



推奨シェード生地

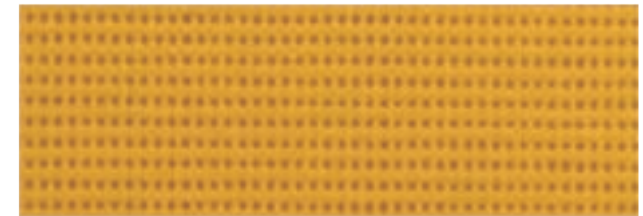


FxSUN の推奨シェード生地として、生地重量、厚み、強度、防炎性能の観点から、SERGE FERRARI 社のソルティス 86、92 を推奨しております。

SOLTIS 86

開口率 14%

紫外線カット率 83-86%



ソルティス 86 (全 17 色)

86-2166 Buttercup

SOLTIS 92

開口率 4%

紫外線カット率 95-99%



ソルティス 92 (全 19 色)

92-2160 Lagoon

お問い合わせ先

